



**Règlement Intérieur
Saison 2018/2019
19PokerClub**

Sommaire

Règlement Intérieur Saison 2018/2019	1
19PokerClub	1
Article 1 : Entrée en vigueur et modification du règlement intérieur	3
Article 2 : Champs d'application du règlement intérieur	3
Article 3 : Composition	3
Article 4 : Conseil d'Administration	3
Article 5 : Procédure d'adhésion à l'association	3
Article 6 : Cotisation et Adhésion	4
Article 7 : Organisation des tournois	5
1 – <i>Championnat CLASSIC</i>	5
2 – <i>Championnat SIT&GO (S&G)</i>	6
3 – <i>Championnat DEEPSTACK</i>	7
4 – <i>Evénements On-line Winamax</i>	8
5 – <i>Championnat Head's Up</i>	8
6 – <i>Super Finale</i>	9
7 – <i>Compensation organisation étape</i>	9
Article 8 : Droit d'image	10
Article 9 : Ethique et Exclusion	10
Article 10 : Démission – Décès – Disparition	11
ANNEXES	12
<i>ANNEXE 2 – Blind Valet</i>	13
<i>ANNEXE 3a – Calendrier 1 (sous réserve de modifications au vu des événements du club de Bridge)</i>	14
<i>ANNEXE 3b – Calendrier 2 (sous réserve de modifications au vu des événements du club de Bridge)</i>	15
<i>ANNEXE 4 – Structure étapes Classic</i>	16
<i>ANNEXE 5 – Structure étape Sit &Go</i>	17
<i>ANNEXE 6 – Structure Deepstack</i>	18
<i>ANNEXE 7 – Structure manche Head'sUp</i>	19

Article 1 : Entrée en vigueur et modification du règlement intérieur

Le présent règlement intérieur entrera en vigueur à compter de la date de création de l'association 19PokerClub et s'appliquera jusqu'à ce qu'il soit expressément annulé ou remplacé par une nouvelle version sur décision de l'Assemblée Générale de l'association. Il complète et précise les statuts de l'association.

Article 2 : Champs d'application du règlement intérieur

Le présent règlement intérieur s'applique à tous les membres de l'association sans exclusion.

Article 3 : Composition

L'association est composée :

- De son Conseil d'Administration.
- De ses membres adhérents.
- De ses membres d'honneur.

Article 4 : Conseil d'Administration

Conformément à l'article 9 des statuts de l'association, le Conseil d'Administration est composé : d'un président, d'un vice président, d'un secrétaire général, d'un trésorier, éventuellement complété par un vice secrétaire et un vice trésorier.

Le conseil d'Administration représente l'association auprès des pouvoirs publics et des partenaires.

Article 5 : Procédure d'adhésion à l'association

Le candidat adhérent doit avoir au moins 18 ans. Le candidat adhérent doit remplir une demande d'adhésion en ligne, signé le règlement intérieur, et l'adresser à celle-ci, accompagnés d'un ou deux chèques de règlement (plus voir avec le trésorier) représentant le montant de la cotisation valable pour le pack choisi (plus justificatifs nécessaires si besoin). Le montant total de l'adhésion sera encaissé immédiatement.

L'acceptation de l'adhésion est donnée par le Bureau. En cas de décision de rejet de la candidature, le cas doit être soumis pour examen au Conseil d'Administration lors de la prochaine réunion de celui-ci. La décision est alors prise conformément aux règles de vote énoncées dans les statuts.

Article 6 : Cotisation et Adhésion

Le montant de la cotisation est fixé annuellement par le Conseil d'Administration dans le respect de la procédure de stabilité financière de l'Association. Il est valable pour la période du 1er septembre au 31 août de chaque année (sans engagement du club à réaliser une activité de Juillet à Août).

Montant de la cotisation (événements hebdomadaire, On-line, Deepstack...)

- **Adhésion Pack 1 (PREMIUM) 50€00 comprenant :**

- _ le Championnat CLASSIC,
- _ le Championnat SIT&GO,
- _ le Championnat DEEPSTACK,
- _ le Championnat HEAD'SUP
- _ les différents championnats et événements On-line proposés par la room partenaire WINAMAX,
- _ l'organisation de sortie casino (Gujan-Mestras, Barrière Bordeaux etc....)

- **Adhésion Pack 2* (SEMI-TARIF) 25€00 comprenant :**

- _ les mêmes prestations que le Pack 1*

*Valable à partir du 01 Février 2019 et également dans des cas exceptionnels (personnes domiciliés à plus de 150km du siège, etc....) soumis à l'acceptation des membres du bureau.

- **Adhésion Pack 3 (EVENT) 20€00 comprenant :**

- _ la participation aux événements interclubs des associations de poker (sous réserve du nombre d'invitations alloué)
- _ la participation au festival annuel du club.

Tous les packs permettent à l'adhérent de participer aux différents tournois organisés par les associations de poker (sous réserve du nombre d'invitation octroyées par l'association organisatrice).

Article 7 : Organisation des tournois

L'association organise plusieurs types d'événements (voir Annexe 3).

_ L'inscription est à réaliser par l'adhérent sur Blindvalet.com (voir Annexe 2).

_ L'étape à venir sera annoncée sur la page Facebook du club quelques jours avant.

_ L'adhérent souhaitant participer devra noter sa disponibilité avant 20h00 pour le Sit&Go et le Classic, et avant 9h00 pour le Deepstack. Les inscriptions étant close après ces horaires : tout joueur n'étant pas inscrit avant ne pourra participer aux événements !

_ Sit&Go et Classic : tirage des tables à 20h30.

_ Deepstack : tirage des tables à 10h00.

_ Démarrage de l'événement immédiatement après l'installation des joueurs.

_ Il est permis aux joueurs d'arriver en retard s'ils préviennent. Ils auront à leur disposition deux façons de faire :

> En envoyant un message sur notre page Facebook avant 19h00 ;

> En envoyant un SMS ou en appelant un membre du bureau avant 20h00. Les membres qui ont annoncés leurs retards peuvent arriver dans un délai de 45 mn après le début du tournoi, mais dans un souci de respect des autres joueurs, cela ne devra pas arriver trop souvent sans raison valable.

Nota : Le calendrier, les différentes structures et les différentes méthodes de qualification, d'inscription etc... au différents événement (Sit&Go, Classic, Deepstack, Head'sUp et Super Finale) reste soumis à modifications après acceptation du conseil d'administration.

1 – Championnat CLASSIC :

_ Structure: MTT / Fullring / 15000 jetons / Blinds 15/10 min (voir Annexe 4).

_ Chaque participation à une étape du Classic permettra d'obtenir 100 jetons.

_ Un classement final via une formule de calcul classique (voir Annexe 1) permettra d'octroyer des jetons pour la Super Finale (voir tableaux ci-dessous).

Classic Structure 15K/12min Classement final	
RanK	Point
1	20000
2	16000
3	13000
4	11000
5	10000
6	9000
7	8000
8	7000
9	6000
10	5000
11	4000
12	3000
13	2000
14	1000
-> 25	1000

Bonus étape Classic	
RanK	Point
1	1000
2	600
3	300
4	100

2 – Championnat SIT&GO (S&G) :

- _ Structure : Shoutout / 9Max / 25000 jetons / Blinds 20 min (voir Annexe 5).
- _ Un joueur éliminé dans les 4 premiers d'un S&G Principal pourra intégrer le Side S&G. Pour ce faire, il devra attendre que 6 joueurs minimum soient disponibles pour ouvrir la table.
- _ Il est impossible d'intégrer une table de S&G en cours de jeu.
- _ Chaque participation à une étape du S&G permettra d'obtenir 100 jetons pour la Super Finale.
- _ Un classement sur la saison permettra d'octroyer des jetons pour la Super Finale (voir tableaux ci-dessous).

Sit & Go Principal Structure : 25K/20min Points par étape	
RanK	Point
1	1000
2	600
3	300
4	100
5	0
6	0
7	0
8	0
9	0

Side Sit & Go Structure : 10K/8min Points par étape	
RanK	Point
1	250
2	100
3	0
4	0
5	0
6	0
7	0
8	0
9	0

Bonus classement final Sit&Go	
RanK	Jeton
1	10000
2	5000
3	2500
4	1500
5	1000

3 – Championnat DEEPSTACK :

- _ Structure : 25000 jetons / 25 min (voir annexe 6).
- _ Il sera organisé plusieurs étapes du championnat Deepstack (voir Annexe 3), elles seront annoncées sur la page Facebook du club.
- _ L'adhérent souhaitant participer devra noter sa disponibilité sur blindvalet.com.
- _ Chaque participation à une étape du Deepstack permettra d'obtenir 100 jetons pour la Super Finale.
- _ Un classement sur la saison via une formule de calcul classique (voir Annexe 1), permettra d'octroyer des jetons pour la Super Finale (voir tableaux ci-dessous).

Deepstack Classement final	
RanK	Point
1	20000
2	16000
3	13000
4	11000
5	10000
6	9000
7	8000
8	7000
9	6000
10	5000
11	4000
12	3000
13	2000
14	1000
-> 25	1000

Bonus étape Deepstack	
RanK	Jeton
1	2500
2	1000
3	500

4 – Evénements On-line Winamax :

_ Des tournois on-line seront organisés sur la Room partenaire Winamax (sous réserve de l'acceptation de continuité de partenariat avec la room). Tous ces tournois se dérouleront le dimanche soir (sauf modification émanant de la Room).

_ Des tournois spéciaux seront organisés dans l'année, les informations pour ces tournois seront communiquées au plus tard 1 semaine avant.

_ Le classement final des championnats Payant A et Freeroll A (Automne) permettra également de gagner des jetons pour la Super Finale (voir tableau ci-dessous) :

Online (Championnats Automne) Classement final	
RanK	Point
1	5000
2	4000
3	3000
4	2000
5	1000
6	900
7	800
8	700
9	600
10	500
11	400
12	300
13	200
14	100

5 – Championnat Head's Up :

_ Structure 5000 jetons / 5min (voir annexe 7)

_ Le championnat Head'sUp se déroulera cette saison sur 2 ou 3 jours suivant besoin (voir ANNEXE 3b)

_ Celui-ci sera organisé de la même manière que pour la saison précédente, phase de poule (4 joueurs), les 2 meilleurs joueurs de chaque poule seront qualifiés pour les phases éliminatoires.

_ Le classement final du championnat Head'Up permettra également de gagner des jetons pour la Super Finale (voir tableau ci-dessous) :

Head'Up Classement final	
RanK	Point
1	12000
2	8000
3-4	4000
4-8	2000
8-16	1000

6 – Super Finale :

Méthodes de qualification pour la Super Finale :

1/ Etre dans le top 30% d'un des classements ; Sit&Go, Deepstack et Classic.

2/ Etre dans le top 8 du Championnat Head'sUp.

3/ Finir dans le top 3 des Championnats Online Payant A ou Freeroll A (Automne) proposé par notre partenaire Winamax.

Lorsqu'un joueur réussi à se qualifié en respectant l'un des 2 objectifs, il pourra alors cumulé tout les points et jetons des différents événements (Classic, Sit&Go, Head'sUp, Online, Deepstack).

Exemple de calcul :

- Alex termine 6iem au classement final du championnat Classic (Top 30% à 20 joueurs), il se qualifie donc pour la Super Finale et sa position lui permet d'obtenir 9000 points. Durant se championnat, il a finit 1^{ier} à trois reprise (3 x 1000 points) et 3iem deux fois (2 x 300 points), il gagne donc :
9000 (points classement général) + 3600 (bonus étapes) = 12600 points soit 12600 jetons
- Alex termine 25iem sur le Sit&Go, ne passe pas les poules en Head'sUp et ne participe pas au Deepstack, cela ne lui permet pas de se qualifier pour la Super Finale, **PEUT IMPORTE**, il est déjà qualifié grâce à sa performance sur le Championnat Classic ! **Il peut alors comptabiliser ses points dans tous les autres événements et les additionner à ceux du Classic...**

Cette Super Finale se déroulera fin Mai sur une journée voir un week-end (voir Annexe 3).

La structure de cet événement reste à la discrétion du conseil d'administration et sera communiqué au plus tard durant le mois d'Avril 2019.

7 – Compensation organisation d'étape :

L'organisation des différents événements étant réalisés par un membre du bureau sans participation éventuel, un bonus de points leur sera octroyé.

- Toute organisation permettra d'obtenir les 100 jetons bonus de participation par étape
- La moyenne des points sur l'année du classement Classic sera multiplié par un coefficient (voir ci-dessous) et sera ajouté aux classements général du Championnat Classic.

1	organisation d'étape de Classic :	coefficient 1
2	organisations d'étape de Classic :	coefficient 1.5
3	organisations d'étape de Classic :	coefficient 2
4	organisations d'étape de Classic :	coefficient 2.5

- L'organisation des étapes du Sit&Go permettra d'obtenir des points (voir ci-dessous) :

1	organisation d'étape de Sit&Go :	100 points
2	organisations d'étape de Sit&Go :	400 points
3	organisations d'étape de Sit&Go :	800 points
4	organisations d'étape de Sit&Go :	1500 points

Article 8 : Droit d'image

En participant à un tournoi organisé par le 19Pkr.c, le joueur accepte et autorise la prise d'images et d'enregistrements sonores, à des fins de montage et de diffusions vidéo et télévisuelle ou sous la forme de tous produits multimédias qui en seraient issus.

Article 9 : Ethique et Exclusion

Chaque membre doit faire preuve de fair-play et de convivialité pendant les tournois.

Au cours des tournois organisé par le 19Pkr.c, il est formellement interdit d'importer des consommations (boissons ou nourritures) achetées en dehors.

Règles de respect :

- _ Les joueurs devront respecter le règlement intérieur
- _ Un joueur qui critiquera ouvertement un autre joueur à sa table sur sa façon de jouer se verra exclu de la table durant un round
- _ Tout joueur éliminé d'une table ne devra en aucun cas s'asseoir à une table encore en jeu, il devra aussi se tenir au minimum à 1m derrière les joueurs en jeu autour d'une table
- _ Toutes erreurs de jeu sera sanctionnées, la sanction sera déterminée par le TD.

Un membre peut être exclu pour non respect des règles suivantes :

- _ Enjeu financier
- _ Détérioration des locaux ou du matériel mis à disposition
- _ Comportement dangereux
- _ Propos désobligeants envers les autres joueurs
- _ Comportement non conforme avec l'éthique de l'association
- _ Le fait d'avoir une attitude irrespectueuse envers les membres de l'association (ou des personnes participantes à un événement organisé par l'association)
- _ Comportement non conforme avec la loi
- _ Non respect des statuts et du règlement intérieur

Celle-ci doit être prononcée par le Conseil d'Administration après avoir entendu les explications du membre contre lequel une procédure d'exclusion est engagée comme cela est prévu dans l'article 7 des Statuts.

Article 10 : Démission – Décès – Disparition

Le membre démissionnaire devra adresser sous lettre (simple ou recommandée avec AR) sa décision au bureau.

Le membre actif n'ayant pas réglé sa cotisation annuelle dans un délai en accord avec le bureau sera considéré d'office comme démissionnaire.

Aucune restitution de cotisation n'est due au membre démissionnaire.

En cas de décès, la qualité de membre s'éteint avec la personne.

Le Président, Frédéric Caetano

ANNEXES

ANNEXE 1 – Formule de calcul

Systeme de classement	Joueurs	
Personnalisé	40	
Formule	Place	Points
$10 \cdot \sqrt{p/f} \cdot \log(p/f)$	1	233.31
	2	133.97
	3	94.58
	4	72.81
	5	58.82
	6	48.98
	7	41.66
	8	35.99

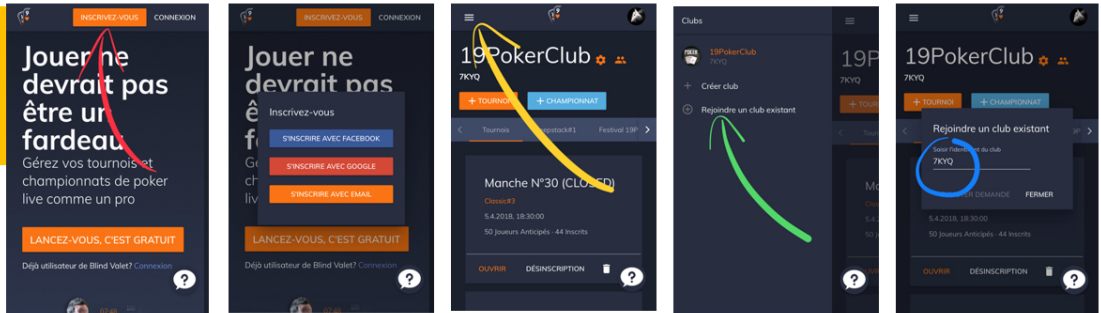
p = nombre de joueurs
f = place finale
b = buyin
c = coût total (buyin + recaves + addon)
k = knockouts

ANNEXE 2 – Blind Valet

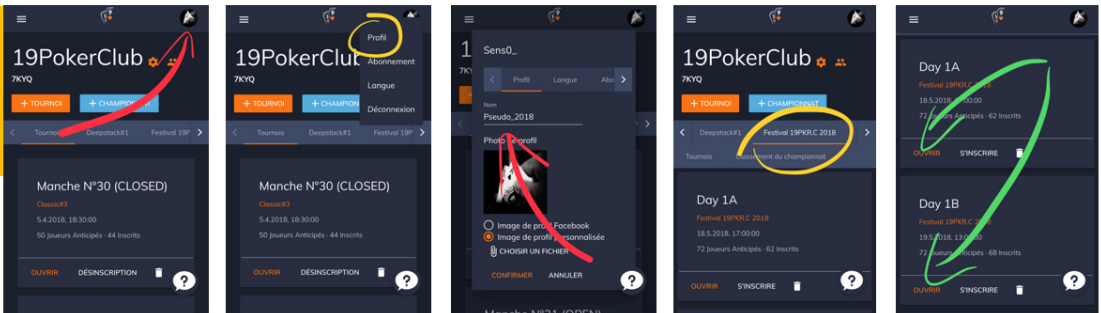
SE CONNECTER SUR WWW.BLINDVALET.COM

**Inscription via Facebook préconisée*

Etapas d'inscription au 19Pokerclub



Etapas de modification de pseudo



**bien noter
« PSEUDO_2018 »
ex: Gravis_2018*

ANNEXE 3a – Calendrier 1 (sous réserve de modifications au vu des événements du club de Bridge)

Juillet		Août		Septembre		Octobre		Novembre		Décembre	
1 D		1 M		1 S		1 L		1 J	S&G - Etape 4	1 S	
2 L		2 J		2 D		2 M		2 V		2 D	
3 M		3 V		3 L		3 M		3 S		3 L	
4 M		4 S		4 M		4 J	Classic - Etape 3	4 D		4 M	
5 J		5 D		5 M		5 V		5 L		5 M	
6 V		6 L		6 J	Classic - Etape 1	6 S		6 M		6 J	Classic - Etape 7
7 S		7 M		7 V		7 D		7 M		7 V	
8 D		8 M		8 S		8 L		8 J	Classic - Etape 5	8 S	
9 L		9 J		9 D		9 M		9 V		9 D	
10 M		10 V		10 L		10 M		10 S		10 L	
11 M		11 S		11 M		11 J		11 D		11 M	
12 J		12 D		12 M		12 V		12 L		12 M	
13 V		13 L		13 J	S&G - Etape 1	13 S		13 M		13 J	
14 S		14 M		14 V		14 D	Deep Etape 1	14 M		14 V	
15 D		15 M		15 S		15 L		15 J	S&G - Etape 5	15 S	
16 L		16 J		16 D		16 M		16 V		16 D	Deep Etape 2
17 M		17 V		17 L		17 M		17 S		17 L	
18 M		18 S		18 M		18 J	S&G - Etape 3	18 D		18 M	
19 J		19 D		19 M		19 V		19 L		19 M	
20 V		20 L		20 J	Classic - Etape 2	20 S		20 M		20 J	S&G - Etape 7
21 S		21 M		21 V		21 D		21 M		21 V	
22 D		22 M		22 S		22 L		22 J	Classic - Etape 6	22 S	
23 L		23 J		23 D		23 M		23 V		23 D	
24 M		24 V		24 L		24 M		24 S		24 L	
25 M		25 S		25 M		25 J	Classic - Etape 4	25 D		25 M	
26 J		26 D		26 M		26 V		26 L		26 M	
27 V		27 L		27 J	S&G - Etape 2	27 S		27 M		27 J	FETES
28 S		28 M		28 V		28 D		28 M		28 V	
29 D		29 M		29 S		29 L		29 J	S&G - Etape 6	29 S	
30 L		30 J		30 D		30 M		30 V		30 D	
31 M		31 V				31 M				31 L	

ANNEXE 3b – Calendrier 2 (sous réserve de modifications au vu des événements du club de Bridge)

Janvier		Février		Mars		Avril		Mai		Juin	
1 M		1 V		1 V		1 L		1 M		1 S	FESTIVAL
2 M		2 S		2 S		2 M		2 J		2 D	19PKRC 2019
3 J	FETES	3 D	Deep - Etape 3	3 D		3 M		3 V		3 L	
4 V		4 L		4 L		4 J	Classic - Etape 12	4 S		4 M	
5 S		5 M		5 M		5 V		5 D	Deep - Etape 5	5 M	
6 D		6 M		6 M		6 S		6 L		6 J	
7 L		7 J	S&G - Etape 9	7 J	S&G - Etape 10	7 D		7 M		7 V	
8 M		8 V		8 V		8 L		8 M		8 S	
9 M		9 S		9 S		9 M		9 J		9 D	
10 J	Classic - Etape 8	10 D		10 D		10 M		10 V		10 L	
11 V		11 L		11 L		11 J	S&G - Etape 12	11 S		11 M	
12 S		12 M		12 M		12 V		12 D		12 M	
13 D		13 M		13 M		13 S		13 L		13 J	
14 L		14 J	Classic - Etape 10	14 J	Classic - Etape 11	14 D		14 M		14 V	
15 M		15 V		15 V		15 L		15 M		15 S	
16 M		16 S		16 S		16 M		16 J		16 D	
17 J	S&G - Etape 8	17 D		17 D		17 M		17 V		17 L	
18 V		18 L		18 L		18 J	Classic - Etape 13	18 S	SUPER FINALE	18 M	
19 S		19 M		19 M		19 V		19 D		19 M	
20 D		20 M		20 M		20 S		20 L		20 J	
21 L		21 J	Head'up - etape 1	21 J		21 D		21 M		21 V	
22 M		22 V		22 V		22 L		22 M		22 S	
23 M		23 S		23 S		23 M		23 J		23 D	
24 J	Classic - Etape 9	24 D		24 D	Deep - Etape 4	24 M		24 V		24 L	
25 V		25 L		25 L		25 J	S&G - Etape 13	25 S		25 M	
26 S		26 M		26 M		26 V		26 D		26 M	
27 D		27 M		27 M		27 S		27 L		27 J	
28 L		28 J	Head'up - etape 2	28 J	S&G - Etape 11	28 D		28 M		28 V	
29 M				29 V		29 L		29 M		29 S	
30 M				30 S		30 M		30 J		30 D	
31 J				31 D				31 V	FESTIVAL		

ANNEXE 4 – Structure étapes Classic

Structure Championnat Classic Début : 20h30 – Stack 15k				
Niveau	Duree	Blinds	Ante	Horaire
1	15	25 / 50	0	20:45:00
2	15	50 / 100	0	21:00:00
3	15	100 / 200	0	21:15:00
4	15	200 / 400	0	21:30:00
5	10	PAUSE CHEAP 25	0	21:40:00
6	15	300 / 600	0	21:55:00
7	15	400 / 800	0	22:10:00
8	15	500 / 1000	0	22:25:00
9	15	600 / 1200	0	22:40:00
10	10	800 / 1600	0	22:50:00
11	10	PAUSE CHEAP 100	0	23:00:00
12	10	1000 / 2000	0	23:10:00
13	10	1500 / 3000	0	23:20:00
14	10	2000 / 4000	0	23:30:00
15	10	2500 / 5000	0	23:40:00
16	10	PAUSE CHEAP 500	0	23:50:00
17	10	3000 / 6000	0	00:00:00
18	10	4000 / 8000	0	00:10:00
19	10	5000 / 10000	0	00:20:00
20	10	6000 / 12000	0	00:30:00
21	10	8000 / 16000	0	00:40:00
22	10	10000 / 16000	0	00:50:00
23	10	15000 / 30000	0	01:00:00

ANNEXE 5 – Structure étape Sit &Go

Strusture Championnat Sit&Go Principal				
Début : 20h30 – Stack 25k				
Niveau	Duree	Blinds	Ante	Horaire
1	20	50 / 100	0	20:50:00
2	20	100 / 200	0	21:10:00
3	20	200 / 400	0	21:30:00
4	20	300 / 600	0	21:50:00
5	10	PAUSE CHEAP 25	0	22:00:00
6	20	500 / 1000	0	22:20:00
7	20	600 / 1200	0	22:40:00
8	20	800 / 1600	0	23:00:00
9	20	1000 / 2000	0	23:20:00
10	10	PAUSE CHEAP 100	0	23:30:00
11	20	1500 / 3000	0	23:50:00
12	20	2000 / 4000	0	00:10:00
13	20	3000 / 6000	0	00:30:00
14	20	5000 / 10000	0	00:50:00
15	10	6000 / 12000	0	01:00:00
16	10	8000 / 16000	0	01:10:00

Strusture Championnat Side Sit&Go				
Stack 10k				
Niveau	Duree	Blinds	Ante	Horaire
1	8	25 / 50	0	00:08:00
2	8	50 / 100	0	00:16:00
3	8	75 / 150	0	00:24:00
4	8	100 / 200	0	00:32:00
5	8	200 / 400	0	00:40:00
6	8	300 / 600	0	00:48:00
7	8	500 / 1000	0	00:56:00
8	8	600 / 1200	0	01:04:00
9	8	800 / 1600	0	01:12:00
10	8	1000 / 2000	0	01:20:00
11	8	1500 / 3000	0	01:28:00
12	8	2000 / 4000	0	01:36:00
13	8	3000 / 6000	0	01:44:00

ANNEXE 6 – Structure Deepstack

Strusture Championnat Deepstack Début : 10h00 – Stack 25k				
Niveau	Duree	Blinds	Ante	Horaire
1	30	50 / 100	25	10:30:00
2	30	100 / 200	25	11:00:00
3	30	200 / 400	50	11:30:00
4	30	300 / 600	50	12:00:00
5	30	500 / 1000	100	12:30:00
6	30	PAUSE REPAS CHEAP 25		13:00:00
7	30	600 / 1200	100	13:30:00
8	30	800 / 1600	100	14:00:00
9	30	1000 / 2000	200	14:30:00
10	30	1500 / 3000	300	15:00:00
11	30	2000 / 4000	400	15:30:00
12	30	3000 / 6000	500	16:00:00
13	15	PAUSE CHEAP JETON 100		16:15:00
14	30	5000 / 10000	1000	16:45:00
15	30	6000 / 12000	1000	17:15:00
16	30	8000 / 16000	1000	17:45:00
17	15	PAUSE CHEAP JETON 500		18:00:00
18	30	10000 / 20000	2000	18:30:00
19	30	15000 / 30000	3000	19:00:00
20	30	20000 / 40000	4000	19:30:00
21	30	30000 / 60000	6000	20:00:00

ANNEXE 7 – Structure manche Head'sUp

Strusture Championnat Head'sUp Début : 20h30 – Stack 5k				
Niveau	Duree	Blinds	Ante	Horaire
1	6	25 / 50	0	20:36:00
2	6	50 / 100	0	20:42:00
3	6	75 / 150	0	20:48:00
4	6	100 / 200	0	20:54:00
5	6	150 / 300	0	21:00:00
6	6	200 / 400	0	21:06:00
7	6	300 / 600	0	21:12:00
8	6	400 / 800	0	21:18:00
9	6	500 / 1000	0	21:24:00
10	6	600 / 1200	0	21:30:00
11	6	800 / 1600	0	21:36:00
12	6	1000 / 2000	0	21:42:00
13	6	1500 / 3000	0	21:48:00